

EAN: 4015474279131  
[static.hansa.com/88629045](http://static.hansa.com/88629045)



- Bathtub
- Termostatický, Sada pro konečnou montáž
- Upevnění na zeď pro vestavěnou jednotku
- Chrom
- Rukojeť regulátoru teploty, Rukojeť regulátoru průtoku
- Otočný přepínač
- Bezpečnostní pojistka proti opaření při 38 °C
- Termostatická kartuše pro ovládání teploty, Zpětný ventil (zpětné ventily)
- Tělo baterie z mosazy DZR, Přepínač s funkcí uzavření a regulace průtoku vody
- Rosetteplateframe, Roundwallrosette, Sleeve, FunctionUnitFixedWithScrews, BLUECLICK, BLUETUNE

## Technical data

### Flow properties

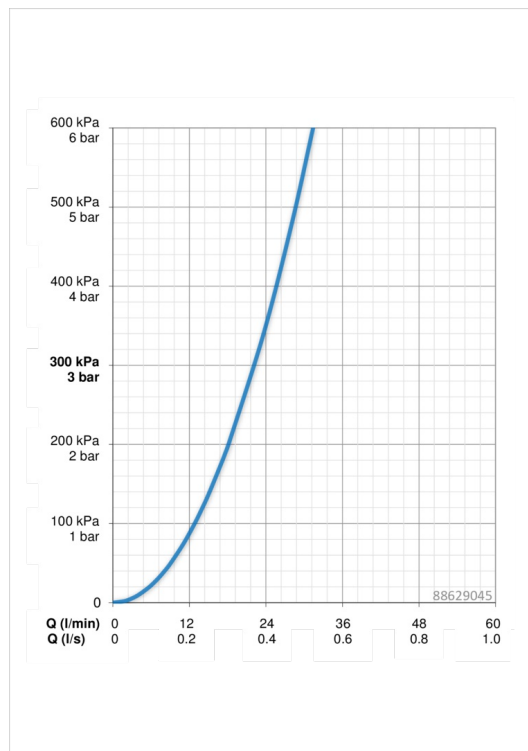
Flow-rate at 3 bar **22.2 / 22.2 l/min**

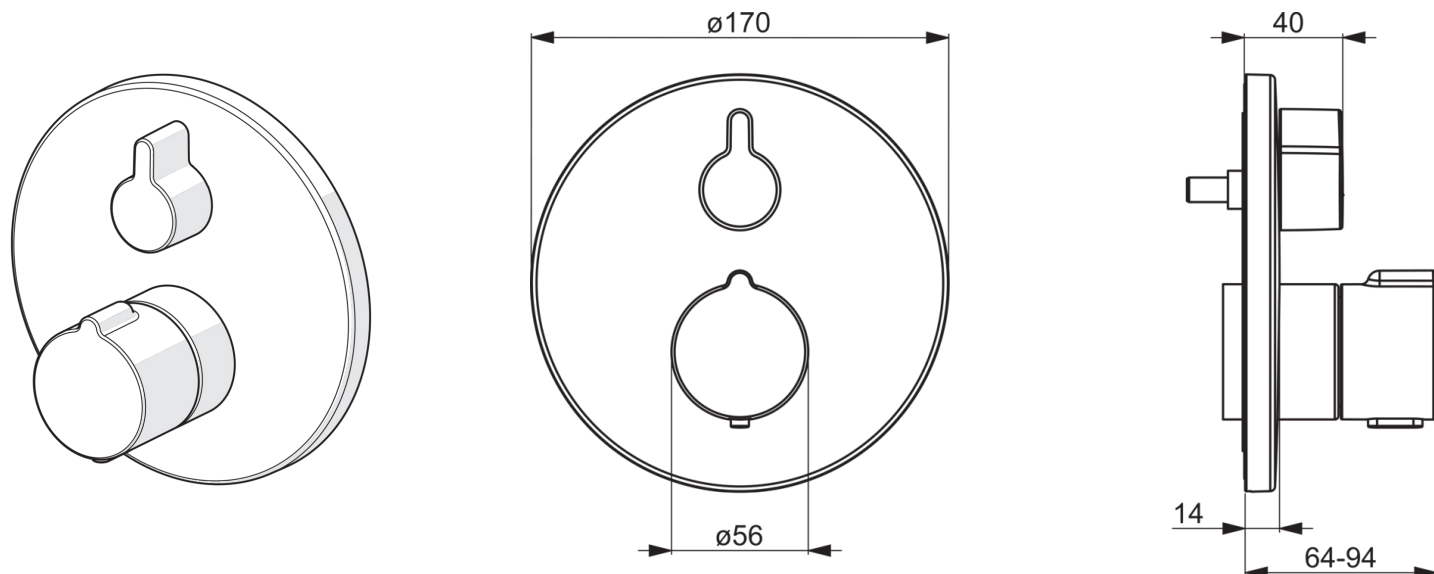
### Technical properties

Hot water supply **max. +80°C**  
 Working pressure **1-10 bar**  
 Diameter **170 mm**  
 Material **brass**

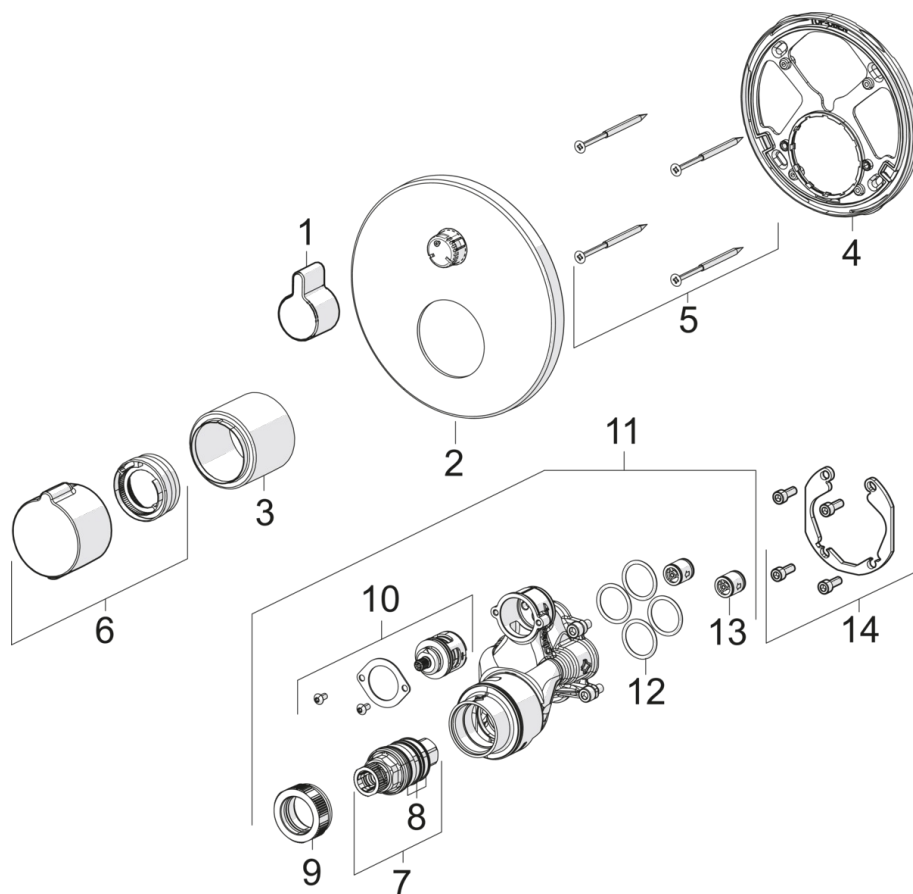
### Regulations

EN standard **EN 1111**  
 Noise class **I (ISO 3822)**





## Spare parts



### SP88619045

Name	Code
01 Ovládací páka	59914322
02 Kryt příruby, d 170 mm	59914317
03 Růžice	59914294
04 Upevňovací část	59914307
05 Šroub, M4.5x80	59912890
06 Ovladač regulátoru teploty	59914320
07 Termoelement/Kartuše, 3.4	59914114
08 O-kroužek	59914113
09 Upevňovací matice, M36x1.5, SW38	59914319
10 Přepínač/Kartuše	59914183
11 Funkční jednotka, (8114, 8862)	59914311
11 Funkční jednotka, (8113,8861)	59914316
12 O-kroužek, 23.47x2.62	59914304
13 Zpětný ventil	59905714
14 Montážní kit	59914186
N.I. Nástavec-sada, 15 mm, d:170 mm	59914191
N.I. Adaptér, H/C reversed	59914184
N.I. Nástavec-sada, 15 mm	59914182
N.I. Upevňovací šroub, M6x13	59914657
N.I. Přepínač, 240°, (8114, 8862)	59914656
N.I. Temperature adjustment limiter, max 38°C	59914619
N.I. Přepínač, 120°	59914655