

EAN: 4057304004605
static.hansa.com/65292203



- Kitchen
- S bočním ovládáním, Na bateriový provoz, Dishwasher valve
- Stojánková
- Chrom
- Otočné výtokové rameno
- Elektronický uzavírací ventil pro připojení myčky nebo pračky
- Páka Easy-Grip ke snadnému uchopení, Jedna ovládací páka / rukojeť, Páka se symboly teplé a studené vody
- Tlačný přepínač, Automatické zpětné přepínání sprcha/vana
- Normální proud, Intenzivní proud
- Vytahovací ruční sprška
- Teplotní omezovač (lze nastavit dodatečně), Funkce pro nastavení maximální teploty a průtoku vody
- Filtr(y) na nečistoty, Směšovací ventil pro ruční nastavení teploty, Ø 40 mm keramická kartuše pro ovládání teploty a průtoku vody
- Elektromagnetický ventil řízený impulsem, Signální světla, Indikace nízké kapacity baterie
- Flexibilní připojovací hadice
- povrchy přicházející do styku s pitnou vodou obsahují méně než 0,3 % olova, Vodní cesty bez poniklování

Technical data

Flow properties

Flow-rate at 3 bar **12.0 l/min**

Technical properties

DN-size (nominal dimension) **DN15**
 Hot water supply **max. +70°C**
 Working pressure **1-10 bar**
 Connection size **G3/8**
 Projection **200 mm**
 Material **Brass/Plastic**

Software settings

Dishwasher valve open period **4 h / 12 h**

Electronic properties

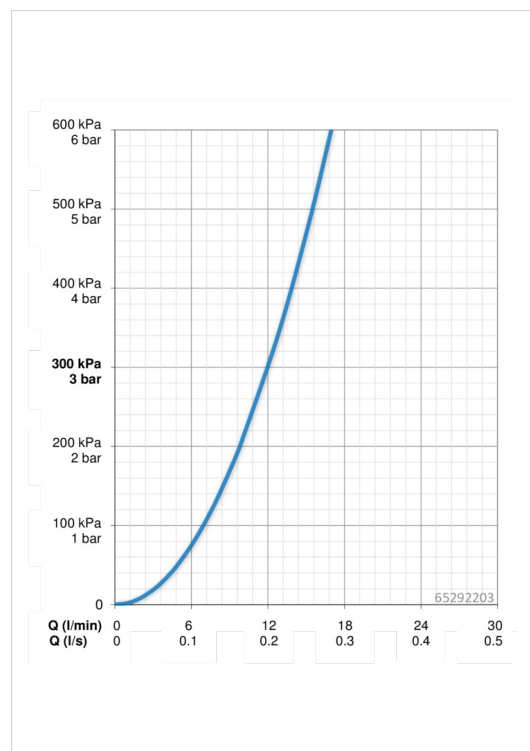
Battery **Lithium 2CR5 6 V**

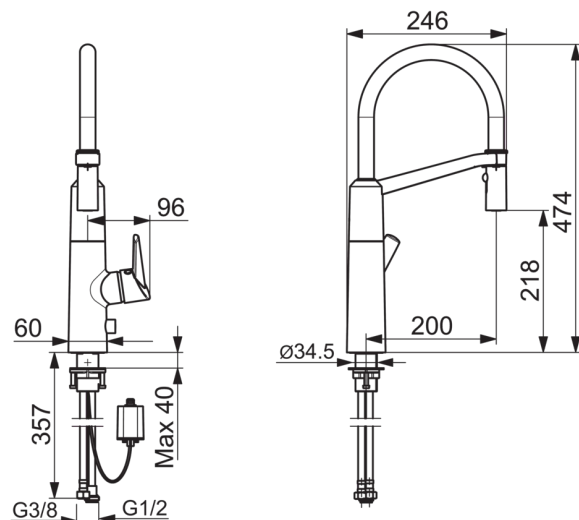
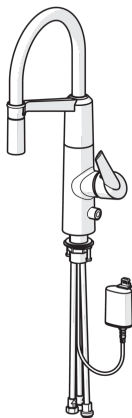
Regulations

EMC Directive **C E 2014/30/EU**
 EN standard **EN 15091, EN 817**
 Protection class **IP 55**

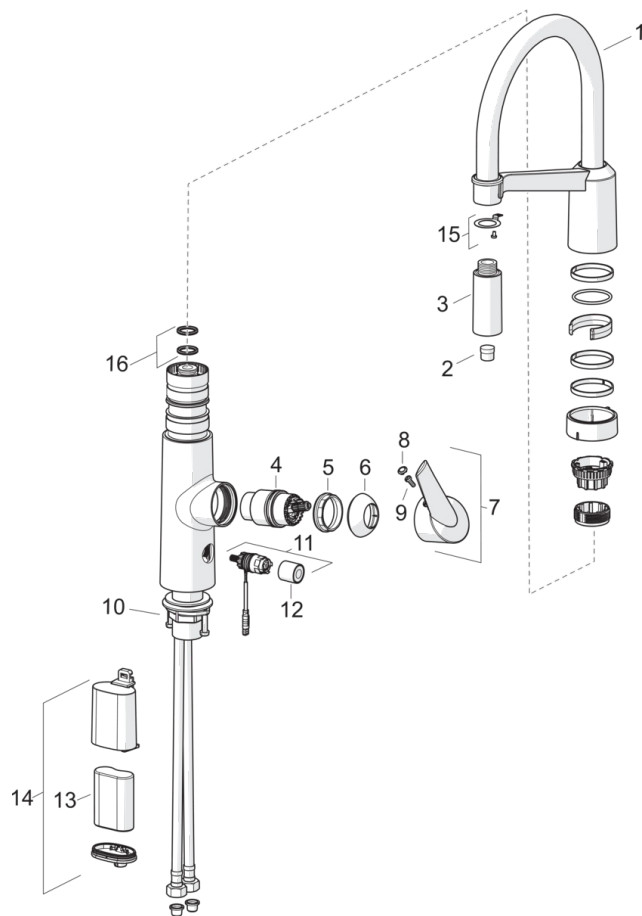
Approvals and Declarations

ItemUN383 **UN38-3 Maxell 2CR5**





Spare parts



SP65292203

Name	Code
01 Vysoký výtokové rameno	59914582
02 Aerator	59914583
03 Hlavová sprcha	59914584
04 Kartuše, 4.0 Classic	59914129
05 Upevňovací matice, M42 x1,5, SW 38	59914128
06 Krytka	59914127
07 Páka	59914124
08 Záslepka	59914513
09 Sada šroubů, M4x10	59914586
10 Upevňovací set	59913371
11 Elektromagnetický ventil	59914587
12 Víko	59914588
13 Monočlánek, 2CR5 6 V	59911670
14 Skříňka s monočlánekem	59914088
15 Upevňovací část	59914615
16 Těsnící sada	59914144