

EAN: 4015474277205  
[static.hansa.com/64152200](http://static.hansa.com/64152200)



- Public
- Bezdotykové, Termostatický, Na bateriový provoz
- Montáž na zeď/ nástěnný
- Hliník/chrom
- Rukojeť regulátoru teploty
- Hlavová sprcha
- Bezpečnostní pojistka proti opaření při 38 °C
- Filtr(y) na nečistoty, Zpětný ventil (zpětné ventily)
- Senzor se systémem Autofocus - automatické zaostřování, Elektromagnetický ventil řízený impulsem, Indikace nízké kapacity baterie
- Flexibilní připojovací hadice
- Možnost dalšího nastavení softwaru (prostřednictvím magnetického klíče)

## Technical data

### Flow properties

Flow-rate at 3 bar	11.7 l/min
Flow-rate at 3 bar (with flow controller)	10.8 l/min
Pressure loss with flow (0.2 l/s)	3 bar

### Technical properties

DN-size (nominal dimension)	DN15
Hot water supply	max. +70°C
Working pressure	1-10 bar
Connection size	G3/4
Installation width	CC150
Material	Aluminium

### Software settings

Afterflow period	5 s
Max. flow period	5 min
Opening range	0-5 cm

### Electronic properties

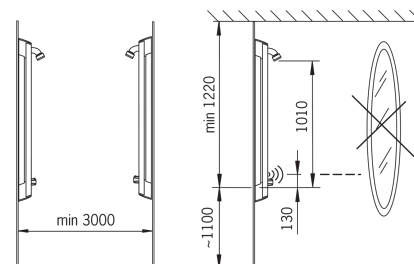
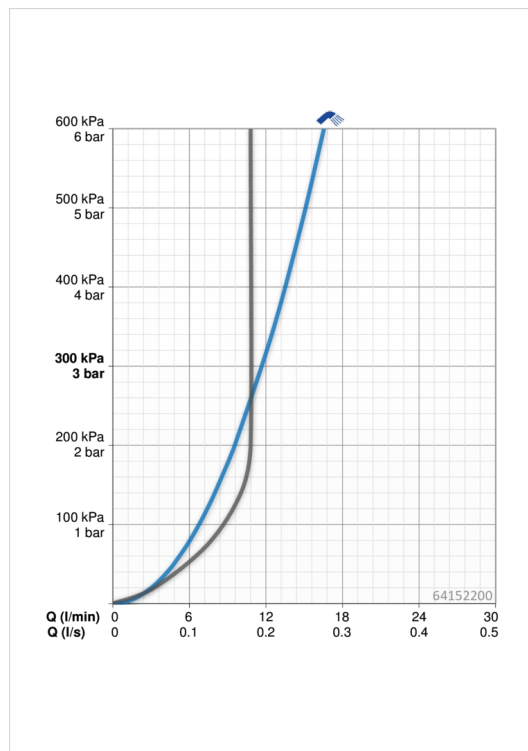
Battery	Lithium 2CR5 6 V
---------	------------------

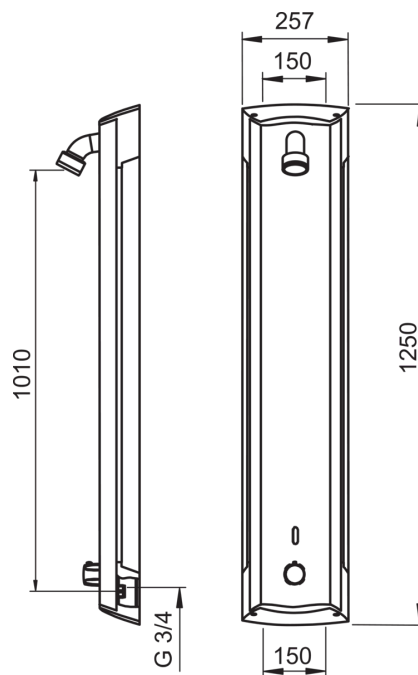
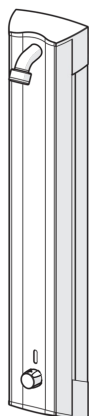
### Regulations

EMC Directive	C E 89/336/EEC
EN standard	EN 1111, EN 15091
Noise class	I (ISO 3822)
Protection class	IP 55

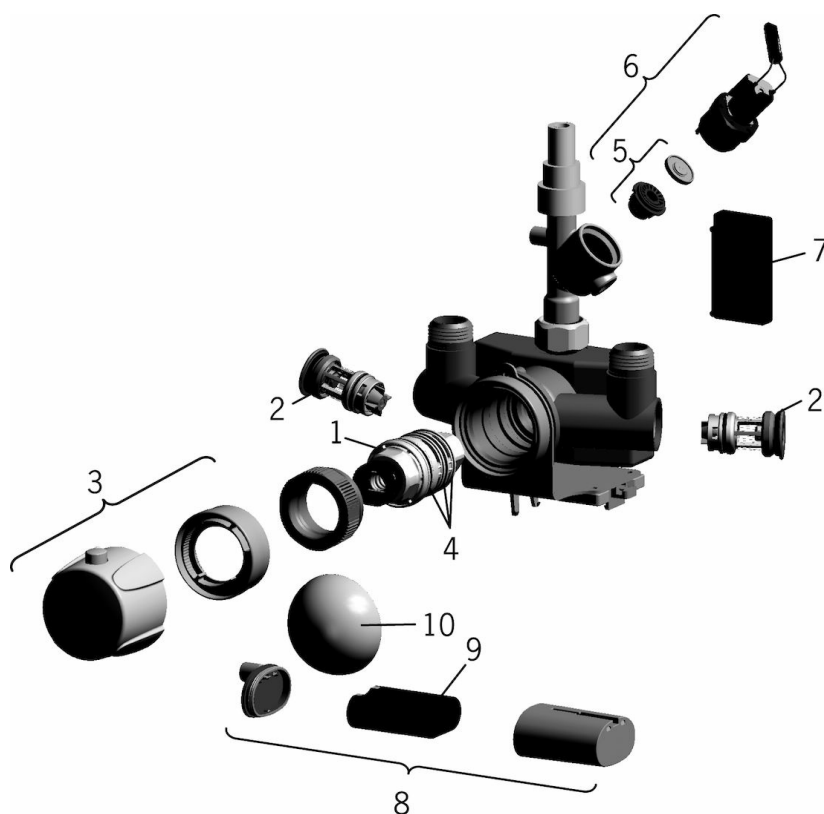
### Approvals and Declarations

Item UN383	UN38-3 Maxell 2CR5
------------	--------------------





## Spare parts



### SP64152200

Name	Code
01 Termoelement/Kartuše, 3.4	59914114
02 Zpětný ventil s filtrem	59914237
03 Ovladač regulátoru teploty	59914238
04 O-kroužek	59914113
05 Upevňovací kroužek pro membránu	59914090
06 Elektromagnetický ventil	59914091
07 Senzor, 6 V	59914239
08 Skříňka s monočlánek	59914088
09 Monočlánek, 2CR5 6 V	59911670
10 Antivandal krytka termostatu	59914240
N.I. Temperature adjustment limiter	59914426