

EAN: 4015474263994
static.hansa.com/55342203



- Washbasin
- S bočním ovládáním
- Stojánková
- Chrom
- Otočné výtokové rameno
- PCA® aerátor s konstatním průtokovým množstvím nezávislým na změnách tlaku, CACHE® aerátor umístěný přímo ve výtokovém rameni vodovodní baterie
- Jedna ovládací páka / rukojeť, Páka se symboly teplé a studené vody
- Filtr(y) na nečistoty, ø 25 mm keramická kartuše pro ovládání teploty a průtoku vody
- Flexibilní připojovací hadice
- Tělo baterie z mosazy DZR
- WithoutPopUpWaste, WithoutDrawRodOpening

Technical data

Flow properties

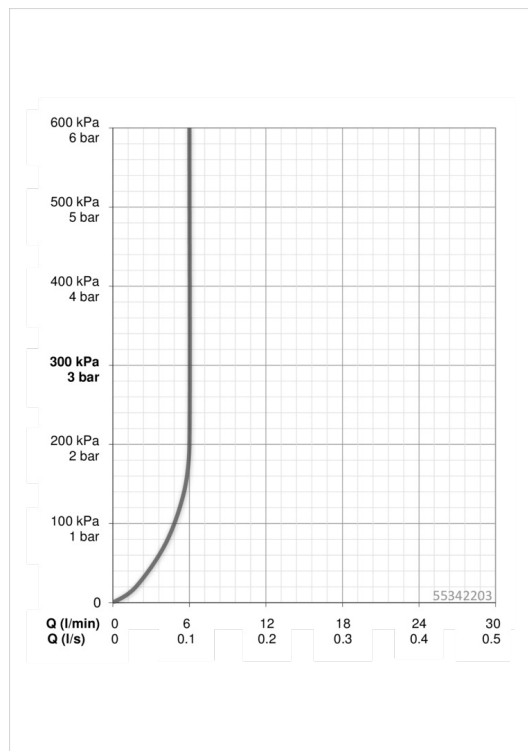
Flow-rate at 3 bar (with flow controller)	6.0 l/min
Pressure loss with flow (0.1 l/s)	2 bar

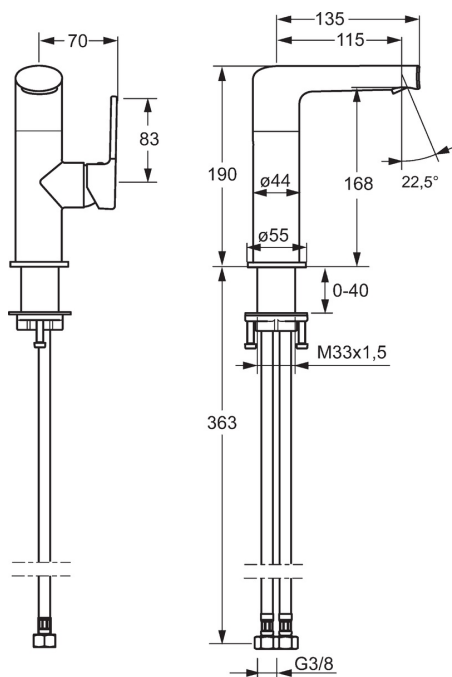
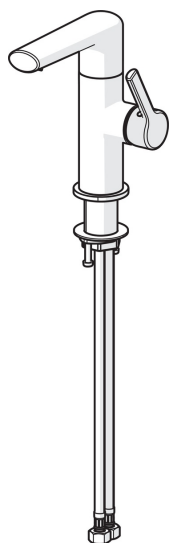
Technical properties

DN-size (nominal dimension)	DN15
Hot water supply	max. +80°C
Working pressure	1-10 bar
Connection size	G3/8
Projection	115 mm
Material	brass

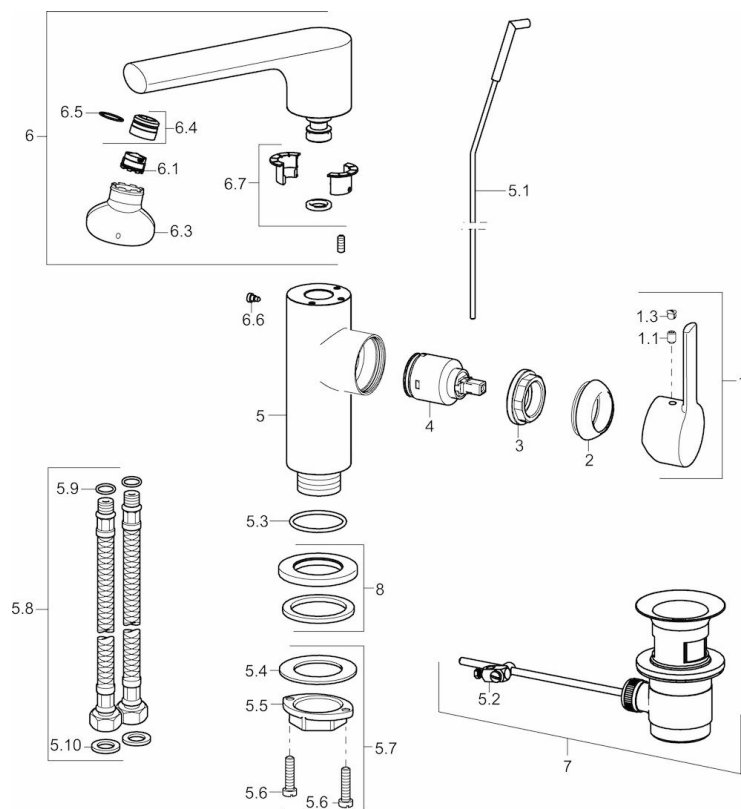
Regulations

EN standard	EN 817
-------------	---------------





Spare parts



SP55262203

Name	Code
1 Páka, 2,5	59913985
1.1 Šroub, M5x8, SW2,5	59904755
1.3 Záslepka šedý	59912112
2 Krytka	59913957
3 Upevňovací matice, M32x1, SW24	59913958
4 Kartuše, 2,5	59913914
5.1 Ovládací táhlo vypouštěcího ventilu	59913959
5.10 Těsnění, 9,5x14,4x2	59912551
5.2 Spojovací díl táhel	59904624
5.3 O-kroužek, 35.00x2.50	59905020
5.7 Upevňovací set	59913371
5.8 Flexibilní hadička, M8x1xG3/8, L=430	59913964
5.9 O-kroužek, 6x1,4	59913266
6 Výtokové rameno s ejektorem	59913986
6.1 Aerátor, M18.5x1, TJ	59913366
6.3 Klíč k perlátoru, M18.5	59913367
6.4 Fitting ring for aerator	59913654
6.6 Šroub, M4x7	59902075
6.7 Těsnící sada	59911884
7 Vypouštěcí ventil	59904620
8 Kryt příruby, d 55 mm	59913963