

EAN: 4057304002755  
[static.hansa.com/51422293](http://static.hansa.com/51422293)



- Washbasin
- Jednopáková
- Stojánková
- Chrom
- Pevné výtokové rameno
- PCA® aerátor s konstatním průtokovým množstvím nezávislým na změnách tlaku

- Páka se symboly teplé a studené vody, Jedna ovládací páka / rukojeť
- Funkce pro nastavení maximální teploty a průtoku vody, Teplotní omezovač (lze nastavit dodatečně)
- Ø 35 mm keramická kartuše pro ovládání teploty a průtoku vody
- Flexibilní připojovací hadice
- Tělo baterie z mosazy DZR, Montážní systém Rapid
- WithoutPopUpWaste, WithoutDrawRodOpening

## Technical data

### Flow properties

Flow-rate at 3 bar (with flow controller) **6.0 l/min**

### Technical properties

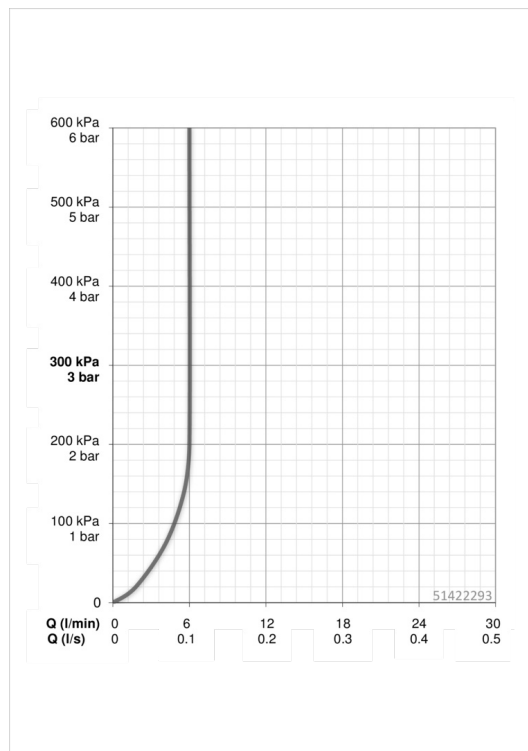
DN-size (nominal dimension) **DN15**  
 Hot water supply **max. +80°C**  
 Working pressure **0.5-10 bar**  
 Connection size **G3/8**  
 Projection **103 mm**  
 Material **brass**

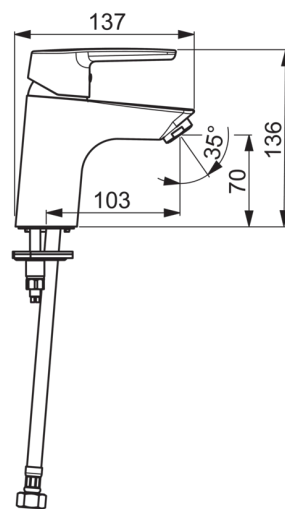
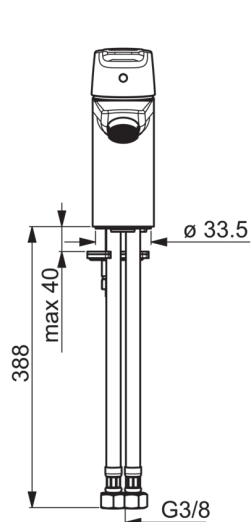
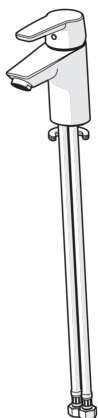
### Regulations

EN standard **EN 817**  
 Noise class **I (ISO3822)**

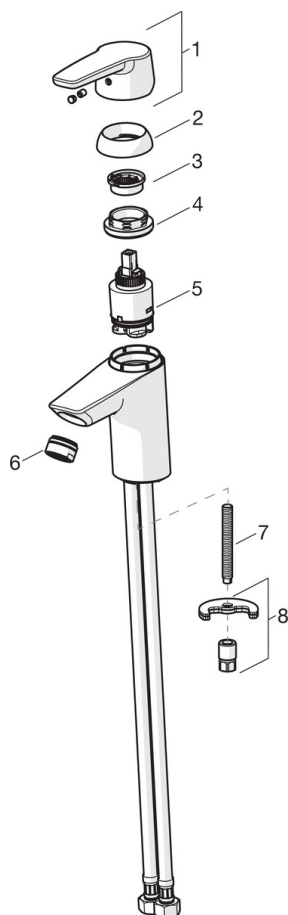
### Approvals and Declarations

KIWA **K6116/08**





## Spare parts



### SP51402293

Name	Code
01 Páka	59914417
01 Dlouhá páka	59914633
02 Krytka, 33 x 3 mm	59912504
03 Temperature adjustment limiter	59912325
04 Upevňovací matice, M40x1, SW30	59913210
05 Kartuše, 3.5 Classic	59913075
06 Aerator, M24x1, Low pressure	59902692
06 Aerator, M24x1, 6 l/min	59913727
07 Upevňovací šroub, M8x1, L=140	59912474
08 Upevňovací set	59910749
N.I. Vypouštěcí ventil	59904620
N.I. Flexibilní hadička, L=430, G3/8-M10x1	59912515
N.I. Ovládací táhlo vypouštěcího ventilu	59914464
N.I. Vypouštěcí ventil, (2019-)	59914764