

EAN: 4015474271623
static.hansa.com/01262183



- Public
- Jednopáková
- Stojánková
- Chrom
- CASCADE® aerátor
- Páka se symboly teplé a studené vody, Jedna ovládací páka / rukojeť
- Ruční sprcha, Sprchová hadice (1250 mm)
- Vytahovací ruční sprška
- Funkce pro nastavení maximální teploty a průtoku vody, Teplotní omezovač (lze nastavit dodatečně)
- Zpětný ventil (zpětné ventily), \varnothing 48 mm keramická eco kartuše pro ovládání teploty a průtoku vody
- Tělo baterie z mosazí DZR
- Roundwallrosette, Sleeve
- zabezpečeno proti zpětnému toku při použití v domácnosti (podle DIN EN 1717)

Technical data

Flow properties

Eco-flow at 3 bar	6.0 l/min
Flow-rate at 3 bar	12.0 l/min

Technical properties

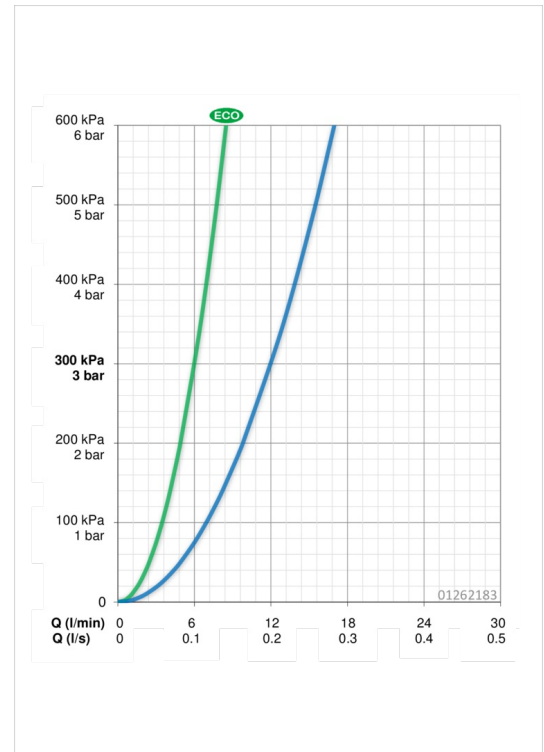
DN-size (nominal dimension)	DN15
Hot water supply	max. +65°C
Working pressure	1-10 bar
Connection size	\varnothing 10 mm

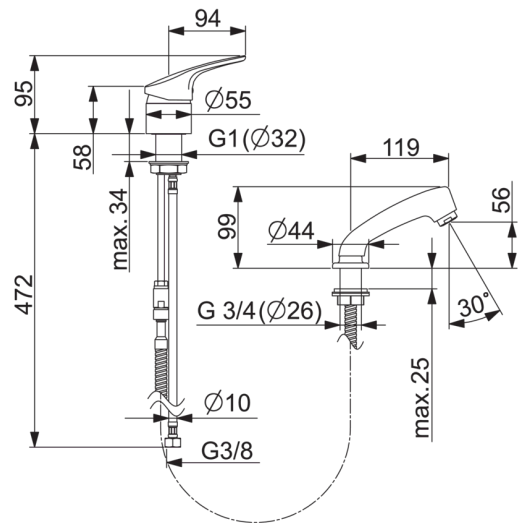
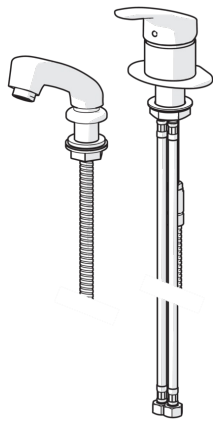
Regulations

EN standard	EN 817
-------------	---------------

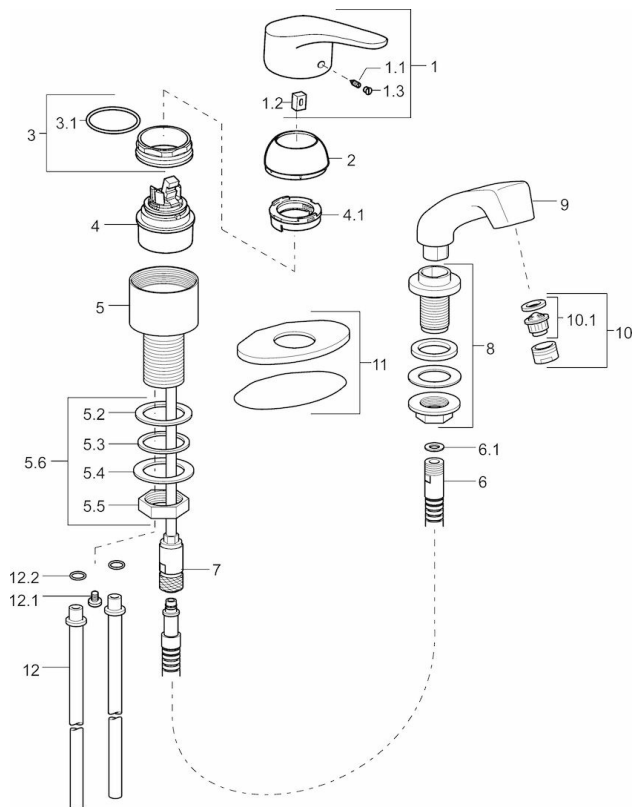
Approvals and Declarations

KIWA	K6116/08
------	-----------------





Spare parts



SP01262183

Name	Code
1 Páka, L=93 mm	01880083
1.1 Šroub, M5x8, SW2.5	59904755
1.2 Kluzné pouzdro (osazené)	59904778
1.3 Záslepka Šedý	59912112
10 Aerátor, M24x1 STD HC B	59905830
10.1 Aerátor, M22/M24	59905901
11 Kryt příruby	59911328
12 Flexibilní hadička, M8x1xG3/8, L=430	59913964
12 Roura, d 10 mm, L=413	59911423
12.1 Attachment clamp	59911416
12.2 O-kroužek, 9x2	59905095
2 Krytka	59912638
3 Oční šroub, M50x1, SW45	59904775
3.1 O-kroužek, d 43x2.5	59911166
4 Kartuše, 4.8 eco	59904601
4.1 Stavěcí kroužek	59904759
5.2 Těsnění, 41.5x33.3x2	59902295
5.3 Těsnění, 48x33.5x2	59902283
5.6 Upevňovací set	59912347
6 Hadice, L=1250	59902137
6.1 Těsnění, 13.5x8x1	59902311
7 Šroubení	59912074
8 Průchodka	59910055
9 Ruční sprcha	59910054